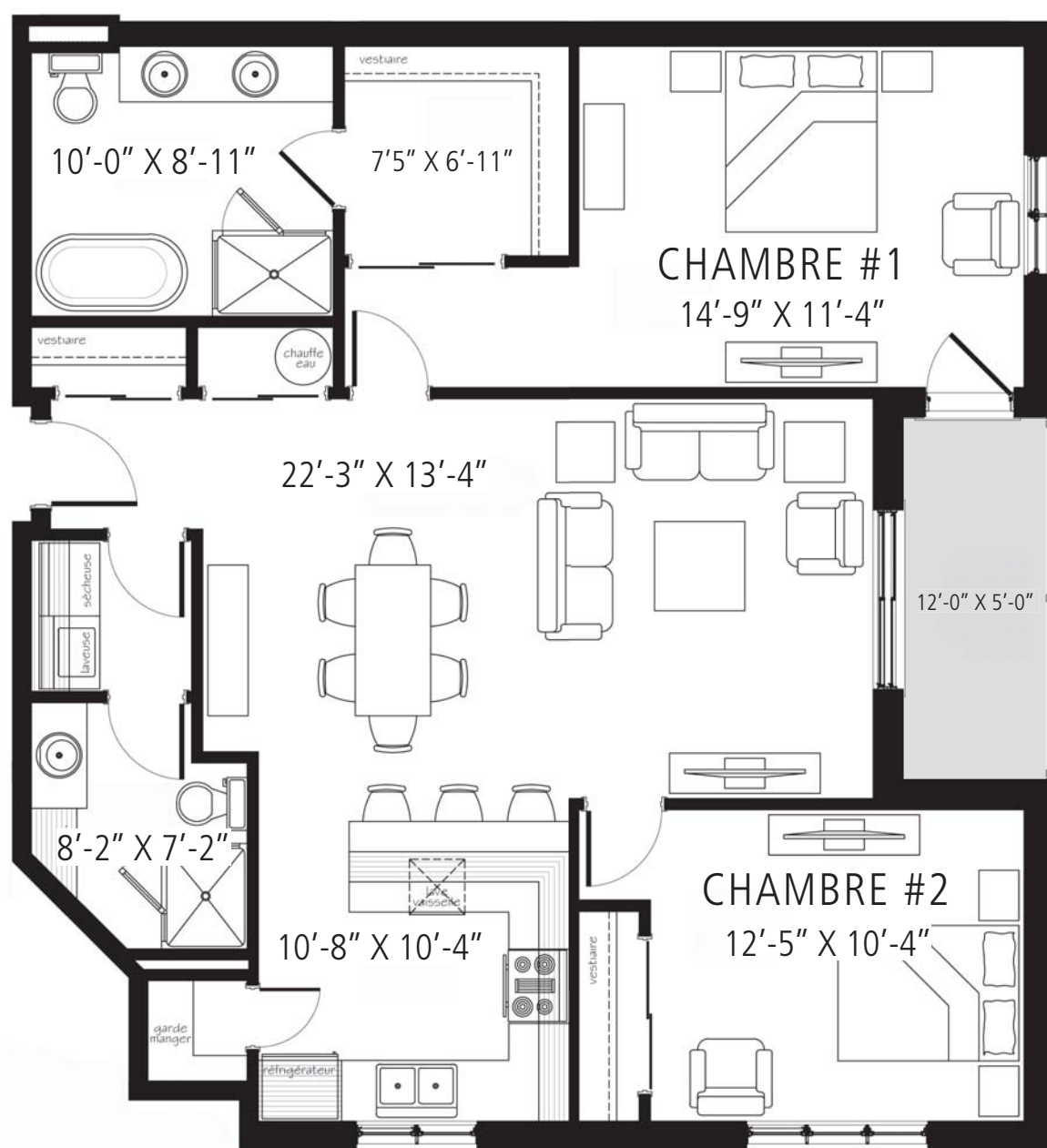


18

4 1/2



24

## CONDO TYPE # 1

- CHAMBRE #1 : 198.43' ca.
- CHAMBRE #2 : 135.13' ca.
- SALON / SALLE À MANGER : 293.45' ca.
- CUISINE : 110.31' ca.
- SALLE DE BAIN : 88.77' ca.
- S.DOUCHE : 49.73' ca.
- WALKIN : 51.6' ca.

\*\* Les dimensions des pièces peuvent varier selon l'aménagement. \*\*  
Les meubles sont montrés à titre indicatif seulement.

1 070.58 pi.ca

BALCON 60' ca.

### COULEURS / COLORS:

- NOIR / BLACK
- CMJN / CMYK
- PMS \_\_\_\_\_

S.V.P. Veuillez apporter une attention particulière aux points suivants:  
Fontes & Couleurs • Disposition & Grandeur • Texte • Code à barre

Please, pay particular attention to the following:  
Fonts & Colors • Layout & Size • Typesetting • Barcode

Approuvé Tel quel  
Accepted as is

Refusé Nouvelle épreuve S.V.P.  
Refused New proof please

Signature: \_\_\_\_\_ Date: \_\_\_\_\_