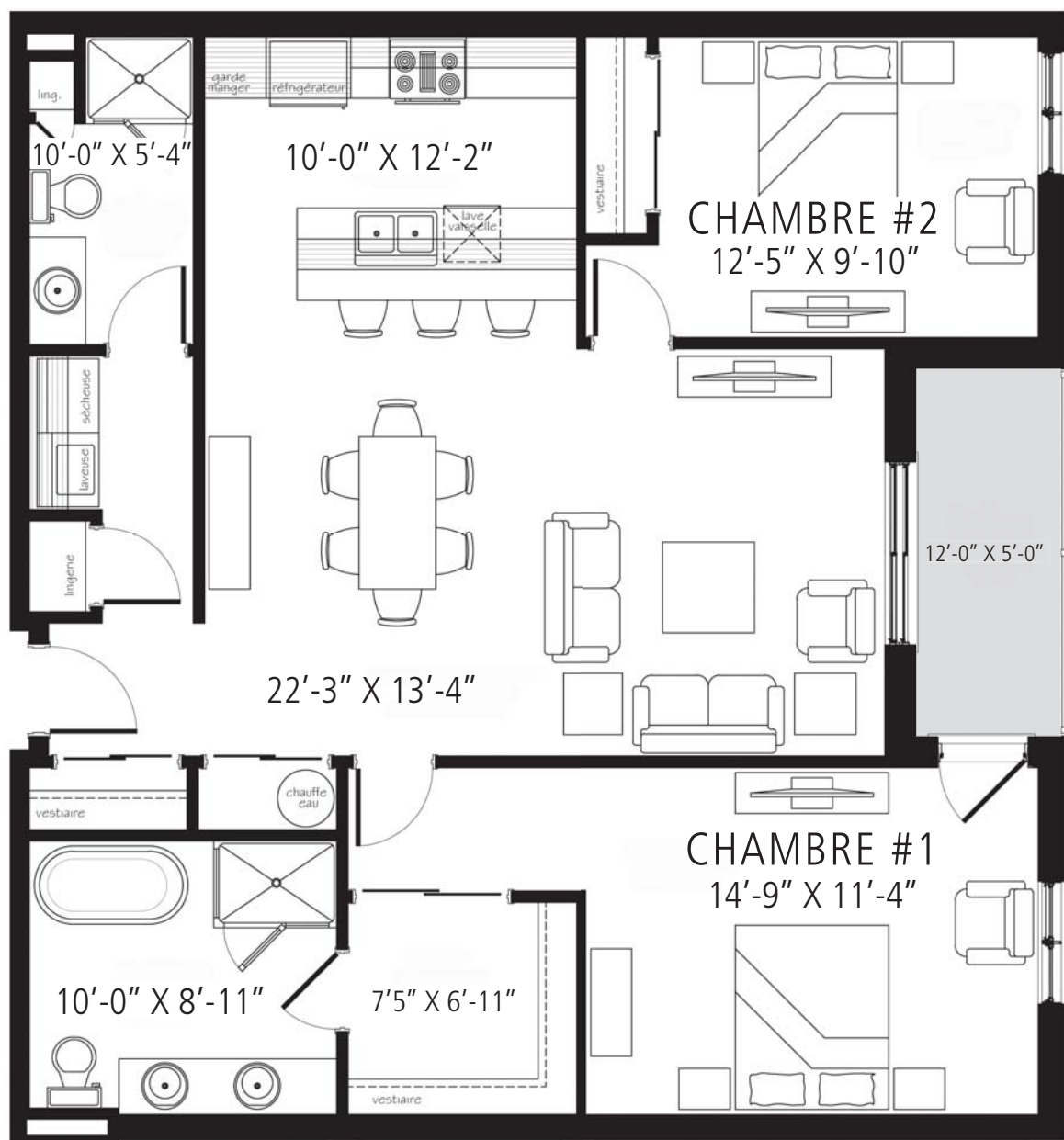


4 1/2



24

CONDO TYPE # 2

- CHAMBRE #1 : 198.43' ca.
- CHAMBRE #2 : 128.30' ca.
- SALON / SALLE À MANGER : 293.45' ca.
- CUISINE : 123.0' ca.
- SALLE DE BAIN : 88.77' ca.
- S.DOUCHE : 49.7' ca.
- WALKIN : 51.6' ca.

** Les dimensions des pièces peuvent varier selon l'aménagement. **
Les meubles sont montrés à titre indicatif seulement.

1 082,76 pi.ca

BALCON 60' ca.

COULEURS / COLORS:

- NOIR / BLACK
 CMJN / CMYK
 PMS _____

S.V.P. Veuillez apporter une attention particulière aux points suivants:
Fontes & Couleurs • Disposition & Grandeur • Texte • Code à barre

Please, pay particular attention to the following:
Fonts & Colors • Layout & Size • Typesetting • Barcode

Approuvé Tel quel
 Accepted as is

Refusé Nouvelle épreuve S.V.P.
 Refused New proof please

Signature: _____ Date: _____